

Montaje VKBA 5314

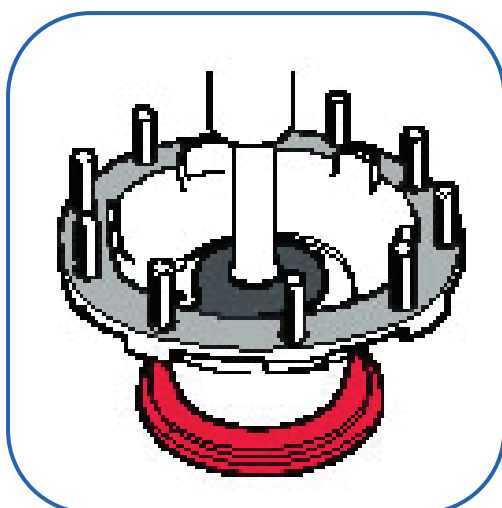
Instrucciones de montaje del kit VKBA 5314 rodamiento de rueda



Scania Serie 4



Eje delantero y tercer eje (eje loco)



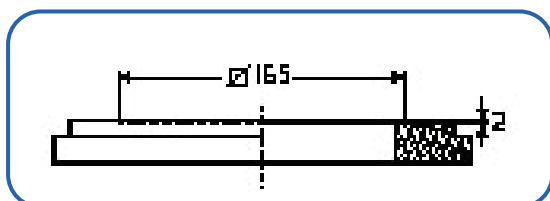
Montaje

1. Una vez retirada del vehículo, de vuelta la maza y colóquela sobre una placa de separación como la indicada en **rojo** (fig.1)
2. Presione el rodamiento en el alojamiento usando un tubo adaptador y un eje convenientes. **Atención para llevar a cabo esta operación utilice una prensa hidráulica.**

Nota: El rodamiento resaltará levemente de la parte posterior del cubo cuando está insertado correctamente.

¡Se debe tener CUIDADO al presionar el rodamiento en el cubo, con el fin de que no entre en contacto con la placa de separación !

3. Instale el anillo del sensor del sistema ABS en el cubo. Si la placa carece de una hendidura para el anillo del ABS, modifíquela según lo ilustrado en el croquis.



Montaje VKBA 5314

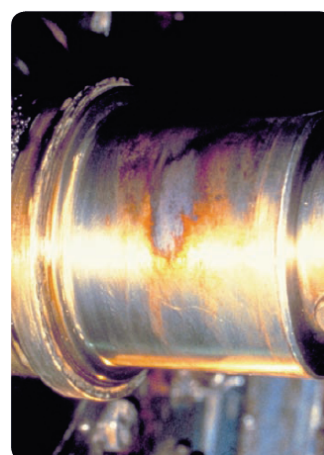
4. Coloque el anillo de retención para fijar el rodamiento.

5. Limpie y examine la punta de eje, quitando las impurezas y rebabas. Coloque en el eje, en la zona donde asentará el aro interior del rodamiento, la pasta SKF LGAF-3E y coloque el cubo en su lugar.



Descripción:

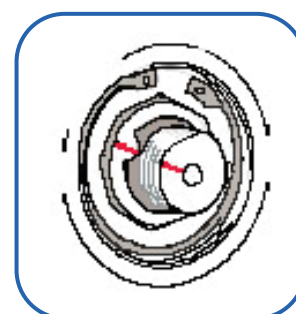
LGAF-3E es una pasta desarrollada especialmente para evitar problemas de corrosión por contacto entre las superficies metálicas. La corrosión por contacto es causada por oscilaciones muy leves o por vibraciones que pueden producir daños serios en el rodamiento y pueden hacer el desmontaje casi imposible. La reducción de corrosión en las superficies nos permitirá desmontar más fácilmente los rodamientos como en el caso de los rodamientos de rueda y muchos otros componentes automotrices como tuercas, pernos, prisioneros, pernos de guía, acoples, etc. **Atención: Este producto no es Grasa Lubricante.**



6. Quite el manguito de protección. Engrase y coloque la arandela. Ubique la arandela de forma alineada con el canal de la punta del eje

7. Marque la posición de la arandela con referencia al eje. Esto se hace para asegurarse de que la arandela no se gire cuando se apriete la tuerca.

8. Engrase la tuerca del cubo y el hilo de rosca de la punta del eje. La tuerca es autoajustable y se puede reutilizar varias veces.



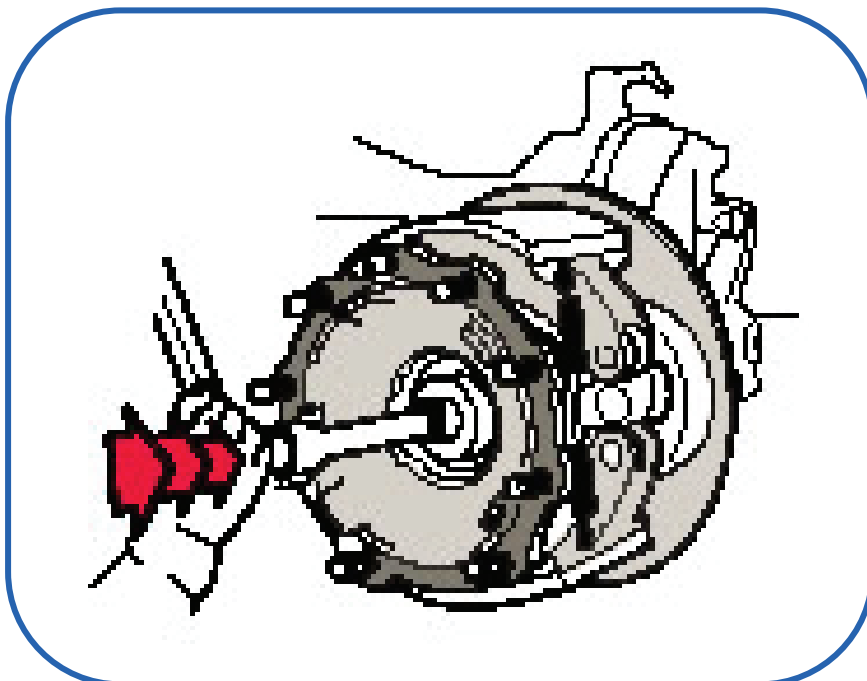
Nota: Tuercas con rosca izquierda y derecha se pueden encontrar en vehículos hasta el año 1996. En vehículos de posterior fabricación, se encontrarán solamente tuercas con rosca derecha. Una flecha en la tuerca nos indicará la dirección del ajuste.

Montaje VKBA 5314

¡Importante! Si la tuerca se puede atornillar a mano, cámbiela por una tuerca nueva, ya que ésta perdió su capacidad autoajustable. Asegúrese de que el espaciador se encuentre en la posición correcta, de otro modo el cubo no se instalará correctamente, incluso si se aprieta al torque especificado.

Presione el espaciador hacia adentro, mientras se dé el ajuste para reducir el riesgo del giro del espaciador.

Gire todo el conjunto mientras aplica el torque final de **1100 Nm. = 110 kgm.**



Este documento debe ser utilizado solamente como guía. Siga todas las recomendaciones del fabricante del vehículo para el montaje y desmontaje de cualquier componente.